



**КОМИТЕТ ИМУЩЕСТВЕННЫХ ОТНОШЕНИЙ
АДМИНИСТРАЦИИ ПЕРМСКОГО МУНИЦИПАЛЬНОГО ОКРУГА**

РЕШЕНИЕ

о размещении объектов № 318

Пермский край
Пермский округ

14.02.2024

Комитет имущественных отношений администрации Пермского муниципального округа разрешает Публичному акционерному обществу «Россети Урал» (ИНН 6671163413, ОГРН 1056604000970, почтовый адрес: 620026, г. Екатеринбург, ул. Мамина Сибиряка, д. 140)

размещение объекта «Строительство ВЛ 0,4 кВ с установкой ПУ для электроснабжения с. Култаево Пермский район (4500091197)»

на землях государственная собственность на которые не разграничена.

на срок бессрочно.

Местоположение: Пермский край, Пермский муниципальный округ, с. Култаево.

Приложение: схема предполагаемых к использованию земель или части земельного участка.

Особые условия использования:

1. При установке опор электросетевого хозяйства учесть параметры ширины проезда улично-дорожной сети, во избежание сужения полосы отвода дороги. Установить опоры на расстоянии не более 2 метров от границ земельного участка.

2. Получение разрешения на производство земляных работ.

Заместитель председателя комитета

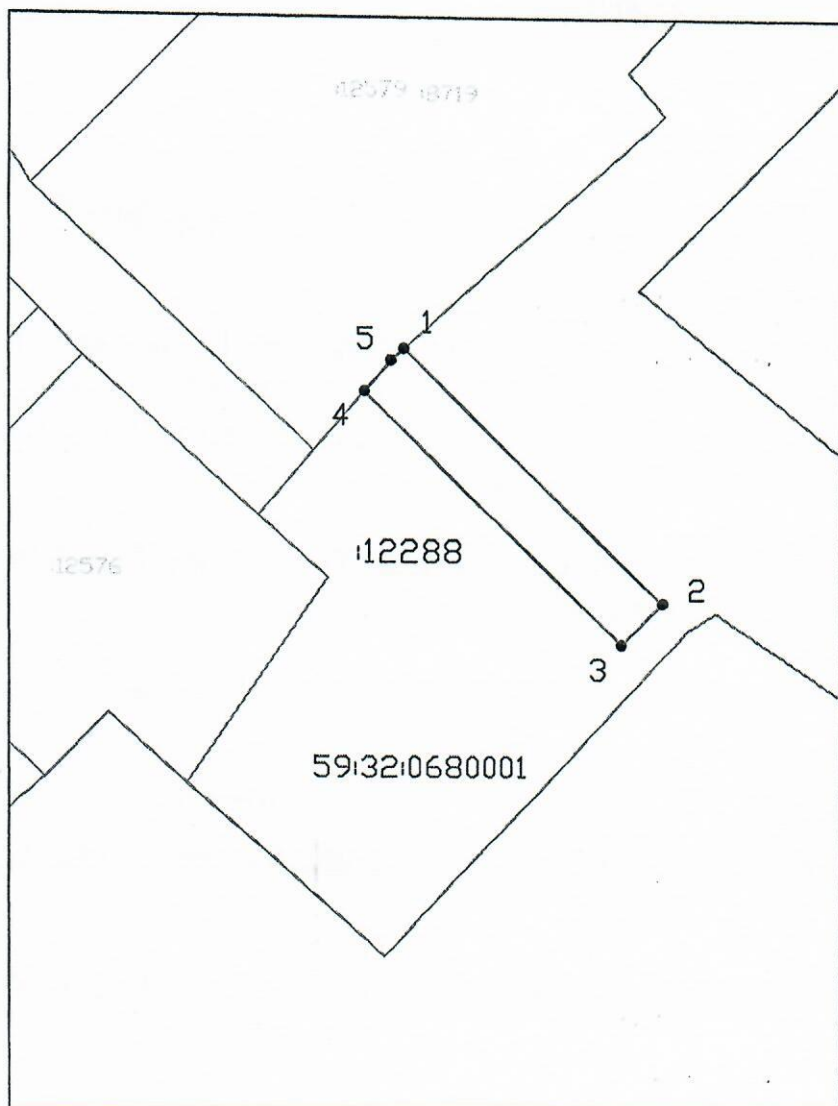

(подпись, печать)

М.В. Королева



Схема предполагаемых к использованию земель или части земельного участка

Объект: «Строительство ВЛ 0,4 кВ с установкой ПУ для электроснабжения с. Култаево, Пермский район (4500091197)»
 Местоположение: Пермский край, Пермский муниципальный округ, с. Култаево
 Площадь земель или части земельного участка, кв.м.: 100
 Категория земель: земли населенных пунктов
 Вид разрешенного использования: –



Масштаб 1:1000

Описание границ смежных землепользователей:

от 1 до 4 – 59:32:0680001:12288
 от 4 до 1 – 59:32:0680001:12579

Условные обозначения:

- 1 Характерная точка границы, сведения о которой позволяют однозначно определить ее на местности
- Границы земельных участков, установленные (уточненные) при проведении кадастровых работ, отражающиеся в масштабе
- Граница земельного участка, сведения о которой содержатся в ЕГРН
- :14 Обозначение кадастрового номера земельного участка
- Граница кадастрового квартала
- 59:32:3720008 Обозначение кадастрового квартала

Каталог координат, м

Обозначение характерных точек границ	Координаты	
	X	Y
1	504748,69	2213537,69
2	504731,15	2213555,6
3	504728,29	2213552,8
4	504745,76	2213534,96
5	504747,89	2213536,79
1	504748,69	2213537,69

Заявитель:
Пучнина К.Ю.

по доверенности N ПЭ/93–2024
от 26.01.2024

(подпись, расшифровка подписи)